

## IN DIT NUMMER

### Het is jouw wijk!

Deze maand zijn we begonnen met de burgerbegroting voor Emmerhout. Wijkbewoners mogen meepraten én meebeslissen hoe € 179.000 in de komende twee jaar in de wijk besteed wordt. Vaak mogen burgers wel meepraten, maar wordt er uiteindelijk door anderen besloten. Dat is deze keer dus anders. Pak die kans en beslis mee! Emmerhout, het is jouw wijk, jij mag het zeggen!

### Verkeer rond winkelcentrum

Sinds 2012 hebben we een geheel vernieuwd winkelcentrum in Emmerhout. Vier jaar later is er nog altijd verwarring over welke verkeersregels er in en rond het winkelcentrum gelden. In het winkelcentrum mag niet gefietst worden. De Houtweg is in het centrumgebied een 30 km zone. Maar welke regels gelden daar dan? We moeten in ieder geval meer rekening houden met elkaar.

### Nieuwe start

Sinds begin juni heet Bewonersbedrijf 'Op Eigen Houtje' een nieuwe bedrijfsleider. Daarmee komt een einde aan een woelige periode voor het bedrijf. Voor Anton Bardie ligt er de uitdaging om weer vaart in het bedrijf te krijgen. Dat doet hij niet op eigen houtje, maar samen met heel veel wijkbewoners. Op Eigen Houtje is immers een bedrijf van en voor bewoners van Emmerhout!

*'Nieuwe start voor Op Eigen Houtje'*

**Welkom bij**  
**op eigen houtje**  
**bewonersbedrijf**

Hete herfst? Of het een hete herfst gaat worden weet ik niet. Wel dat er heel veel activiteiten in de maanden op stapel staan. Op deze bladzijde licht ik er een paar uit.



In het zomernummer van Wijkberichten is uitgebreid stilgestaan bij het natuurgebied, in de volksmond bekend onder de naam Gat van Jansen. In één van de artikelen werd ook een inloopavond aangekondigd waar de gemeente een nieuw onderhouds- en beheersplan zou presenteren. Deze inloopavond stond voor eind augustus gepland, maar is doorgeschoven naar donderdag 13 oktober a.s., om 19.00 uur in de Tussenstee, Ravelijn 104. Iedereen is hiervoor van harte uitgenodigd.

### Voormalige vuilnisbult

Eind juni hebben vertegenwoordigers van de EOP's Angelslo, Emmerschans, Barger Oosterveld en Emmerhout samen met ambtenaren

van de gemeente Emmen en medewerkers van Landschapsbeheer Drenthe een veldverkenning gehouden op de voormalige vuilstort aan de Schansstraat.

Het gebied is nadat de vuilstort gesloten werd ingericht als recreatiegebied. Maar net als bij het Gat van Jansen liet het beheer en onderhoud te wensen over. De gemeente wil dit nu weer oppakken en heeft Landschapsbeheer Drenthe gevraagd om een plan van aanpak te maken voor het beheer van dit terrein. Een natuurlijke omgeving waar natuurbeleving door recreanten ook in de toekomst centraal staat. De gedachte is dat gebruikers van het gebied ook een bijdrage leveren aan het toekomstige onderhoud. De uitkomsten van het veldonderzoek worden meegenomen in de verdere uitwerkingen. Ergens in dit najaar zal het plan gepresenteerd worden.

### Van vluchteling naar wijkbewoner

In de afgelopen jaren zijn er uit met name Syrië heel veel mensen gevlucht naar Europa. Deze mensen zijn eerst tijdelijk gehuisvest in asielzoekerscentra. Voor mensen die een verblijfstatus krijgen wordt een vaste woonplek gezocht in een dorp of een buurt. Zo zijn ook in Emmerhout een aantal zg. statushouders gehuisvest of worden er gehuisvest.

Maar hoe gaat dat nou precies in zijn werk? Als ik statushouders als mijn nieuwe burens krijg, hoe geef ik ze dan het gevoel dat ze welkom zijn. Hoe maak ik ze wegwijs in zijn of haar nieuwe omgeving? Deze vragen en mogelijk

vele andere gaan we op dinsdagavond 27 september a.s. beantwoorden in Bewonersbedrijf 'Op Eigen Houtje'. Dat doen we samen met vertegenwoordigers van Vluchtelingenwerk Noord Nederland, medewerkers van Lefier en Domesta, initiatiefnemers van Bork 101, wijkagent en hopelijk heel veel inwoners van Emmerhout. Want uiteindelijk willen we ook deze mensen laten voelen, jij bent óók wijkbewoner. Jij hoort er bij!

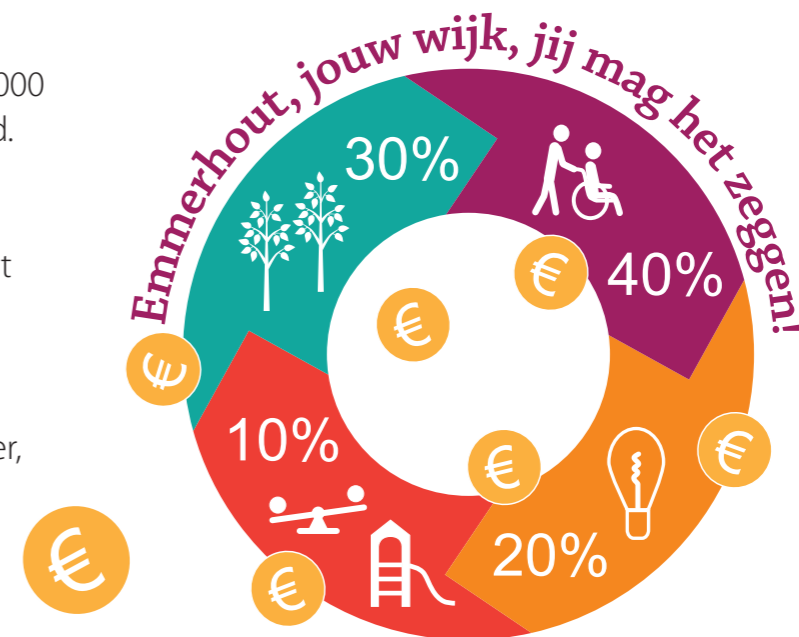
### Dementievriendelijke samenleving

In 2030 zal dementie de belangrijkste doodsoorzaak zijn in Nederland. Dat dementie steeds vaker de doodsoorzaak zal worden, komt doordat mensen steeds ouder worden en er dus meer mensen bijkomen met dementie. Ook in Emmerhout zullen we in de komende jaren steeds vaker mensen ontmoeten met deze ziekte.

Hoe kunnen we er voor zorgen dat deze mensen, ondanks dat hun geheugen hen in de steek laat, mee kunnen blijven doen? Zouden we de samenleving, onze wijk dus, zodanig kunnen inrichten dat we kunnen spreken van een dementie vriendelijke samenleving? En wat is er nodig om daar te komen? Dit is het onderwerp van een avond op dinsdagavond 11 oktober a.s. in het Bewonersbedrijf 'Op Eigen Houtje'. □

Wytse Bouma, secretaris Wijkbelangen  
E secretaris@wijkbelangenemmerhout.nl

Wat zou je doen als je 180.000 euro tot je beschikking had. Niet voor jezelf, maar voor de omgeving waarin je woont. Anders gezegd, wat zou jij doen met 180.000 euro om Emmerhout nog beter, aantrekkelijker, groener, schoner, sportiever, zorgzamer te maken?



Droom je daar weleens van? Als ik een zak met geld zou hebben dan..... Vaak is dat het probleem bij dromen, mooie gedachten maar het geld ontbreekt. Maar binnenkort is dit in Emmerhout anders. Vanaf 2017 gaat Emmerhout werken met een burgerbegroting. De wijkbewoners van Emmerhout mogen dan bepalen hoe een bedrag van 180.000 euro in

## "Beslis mee over de toekomst van jouw wijk!"

gezet wordt voor de wijk. Hoe dit geld wordt ingezet bepalen de wijkbewoners zelf. Jij mag dus meepraten én meebeslissen. Het is jouw wijk, jij mag het zeggen! Dit is je kans om je

ideeën te verwezenlijken. Dit is je kans om je droom waar te maken! We doen dit in een aantal stappen:

### Stap 1

In de eerste twee weken van september zijn er op verschillende plekken in de wijk bijeenkomsten georganiseerd om te bepalen welke thema's belangrijk zijn voor de wijk. Op de 3e dinsdag van september volgde een grote bijeenkomst in Op Eigen Houtje waarin we het geld verdeeld is over de gekozen thema's. Bij thema's kun je denken aan bijvoorbeeld speelvoorzieningen, onderhoud groen, veiligheid of cultuur.

### Stap 2

Nu de wijkbewoners samen de belangrijke thema's hebben vastgesteld kunnen concrete

projecten voorgedragen worden. Dat zullen er heel veel zijn. Want zeg nou zelf, iedereen heeft wel een idee waardoor Emmerhout nog beter, aantrekkelijker, groener, schoner, sportiever, zorgzamer etc. te maken is.

### Stap 3

Voor 2017 en 2018 is in totaal voor Emmerhout een bedrag van € 180.000,- beschikbaar. Maar het zal onvoldoende zijn om alle projecten te realiseren. We moeten dus een keuze maken. Op 18 oktober houden we een groot ideeënfestival. Iedereen met een goed idee of project mag dit promoten. Probeer andere wijkbewoners er van te overtuigen waarom jouw project uitgevoerd moet worden. Uiteindelijk beslissen de wijkbewoners samen hoe het geld ingezet wordt en welke projecten uitgevoerd gaan worden.

### Stap 4

Stap 4 en verder volgen na 1 januari 2017. Een aantal stappen zijn gezet, maar het idee is nog steeds een plan. Mooie gedachten, maar nog geen realiteit. Daar gaan we in 2017 en 2108 samen aan werken. Want dat is ons doel: wijkbewoners van Emmerhout maken samen onze wijk mooier, beter, socialer voor al onze bewoners. Want het is onze wijk! □

### Geef een melding over uw buurt door via de app

Komt u op straat iets tegen wat opgeruimd of gerepareerd moet worden, dan kunt u dit melden bij de gemeente. U kunt hier bijvoorbeeld denken aan lantarenpalen die het niet doen of een gat in de weg. U kunt uw melding op een aantal manieren aan ons doorgeven:

1. U kunt een melding doen in de Wijkwijzer
2. Via de websites [www.BuitenBeter.nl](http://www.BuitenBeter.nl) of [www.VerbeterDeBuurt.nl](http://www.VerbeterDeBuurt.nl).
3. Op deze sites vindt u ook een handige app om mobiel een melding met een foto aan ons door te geven. U kunt de apps downloaden via de sites. U vindt de apps ook in de App Store en Play Store.
4. Via [gemeente.emmen.nl](http://gemeente.emmen.nl)
5. Liever persoonlijk de melding doorgeven? Bel dan de gemeente Emmen via telefoonnummer 14 0591.

Volg ons op Twitter

@EHwijk



Volg ons op Facebook



Wijkberichten komt 4x per jaar uit. Dat geeft beperkingen. Voor actueel nieuws verwijzen we daarom naar onze website (EmmerhoutSpringlevend), Facebook of Twitter (@EHwijk).

In de vorige wijkberichten maakte onze voorzitter een metafoor met een cruiseschip. Eén van de belangrijkste plekken op een schip is de keuken. Het is essentieel dat de bemanning en de gasten goed, lekker maar vooral gezond eten om wat van hun dag te kunnen maken.



Dit geldt ook voor ons eetlokaal De Tondel. Hier kunnen we steeds vaker gebruik maken van onze zelf verbouwde groente en fruit. Sinds dit voorjaar heeft het bewonersbedrijf een eigen moestuin met allerlei soorten groente en fruit. We vinden het als bewonersbedrijf belangrijk om een pure maaltijd aan te bieden. We willen zoveel mogelijk koken met verse producten en het liefst van eigen bodem. Om ons heen is er genoeg aanbod van minder gezonde producten. Deze insteek is een mooie aanvulling op het aanbod van eten in de wijk Emmerhout.

### Stabiliteit

Er moet veel geregeld worden in een horecakeuken. Helemaal als een keuken volledig moet worden gerund door wijkbewoners is dit een behoorlijke opgave. Het is het bewonersbedrijf gelukt om deze zomer weer een stevig fundament onder de organisatie van de keuken te leggen. Er zijn nu een aantal mensen uit de wijk die op vaste dagen koken en bedienen. Er zijn afspraken gemaakt over receptuur, hygiëne en over met welke producten er wordt gekookt. Een belangrijk rol hierin spelen

de cliënten en professionals van NoNonsens. Zij hebben ervaring met horeca en helpen en leren onze horecamensen. Een prachtige samenwerking.

### Nieuwe menukaart

Vanaf september brengen we per maand een nieuwe menukaart uit. De verschillende koks hebben aangegeven wat hun favoriete gerechten zijn om te koken. De passie waarmee het gekookt wordt, vinden onze gasten ongetwijfeld terug op het bord. Zo is de Nasi speciaal van Emmy al vele malen een daverend succes. De macaroni à la Corry gaat dit vast en zeker ook worden. Ook de vormgeving van de menukaart is opgefrist. Onze menukaart is op te halen bij het eetlokaal en bij de Wijkwijzer. Daarnaast zal die worden gepubliceerd ([www.opeigenhoutje.info](http://www.opeigenhoutje.info)) op onze website en onze Facebook pagina (BewonersBedrijfOpHoutje).

### Zelf koken

Heb jij ook passie voor koken? Blink jij uit in het bereiden van een speciaal gerecht? Kom dan eens kennis maken met ons. De Tondel zoekt mensen die het leuk vinden om eens te koken in ons restaurant. We zetten jouw gerecht dan letterlijk op de kaart! Natuurlijk willen we je helpen, maar als je het zelf kunt regelen is ook goed. Je krijgt de gelegenheid om je kookkunsten eens te laten zien voor een gro-

tere groep mensen. En vanzelfsprekend nodig je je familie en vrienden dan ook uit!

### Middagmaaltijd

We zijn er achter gekomen dat er nog steeds veel mensen tussen de middag warm eten. Vroeger was dit normaalste zaak van de wereld. Ook weten we dat veel van deze mensen deze maaltijd vaak alleen nuttigen. Daarom willen wij proberen om ook 's middags een warme maaltijd aan te bieden. Het mooiste zou zijn dat er zich een groepje mensen zou melden bij ons die dit wel zien zitten. Wellicht kunnen we laagdrempelig en kleinschalig beginnen. We horen graag als je dit zou willen. Onze horeca in het algemeen en specifiek de keuken zitten in een leerproces. Daar waar gewerkt wordt maakt men fouten en de som van deze fouten wordt onze ervaring. Daarom vinden wij het belangrijk om van u als gast te horen wat u goed en minder goed vindt aan ons. Laat ons weten wat u van het aanbod van gerechten vindt. Vertel ons hoe u over de prijsstelling denkt en geef ons tips en ideeën voor het eetlokaal. Met deze informatie zullen we verder gaan groeien in de toekomst. En kent u iemand die fantastisch kookt? Stuur hem of haar eens onze kant op! □

.....  
Anton Bardie, zakelijk leider Bewonersbedrijf 'Op Eigen Houtje'

Sinds kort heeft het Bewonersbedrijf Op Eigen Houtje in Emmerhout een nieuwe bedrijfsleider. Hoog tijd om eens koffie te gaan drinken met Anton Bardie in de tuin van het Bewonersbedrijf.



Anton woont samen met zijn vriendin en hond in Schoonloo. Daar is hij actief betrokken bij het dorp. Zo is hij voorzitter van de belangenvereniging en van de stichting van het dorps-huis. Leefbaarheid in Schoonloo is iets wat hij erg belangrijk vindt, dus als vrijwilliger zet hij zich zo actief mogelijk in. Naast dit kan hij zijn energie kwijt bij het (beach)volleyballen, wandelen of darten.

Toch zijn dit niet de eerste antwoorden die hij geeft op de vraag 'wie ben jij?' 'Bij mij is het glas altijd halfvol en nooit halfleeg. Ik ben positief ingesteld en probeer ook altijd het positieve in mensen te zien. Enthousiaste mensen, dáár krijg ik energie van! Net als van contacten met mensen, nieuwe verbindingen leggen en dingen in goede banen leiden.'

### Vacature

'Toen ik het profiel bij de vacature zag voor Op Eigen Houtje, was ik ook meteen enthousiast', vertelt Anton. Vooral het verbindende deel, waarbij reuring ontstaat triggerde hem meteen toen hij de vacature doorgestuurd kreeg

binnen zijn netwerk. 'Maar er moet ook ondernemerschap bij zitten, dat vind ik belangrijk'. Inmiddels werkt Anton 24 uur per week als bedrijfsleider in het Bewonersbedrijf. 'Dat is prima te combineren met mijn andere werk als ZZP'er' zegt hij. Als zelfstandige is Anton adviseur bij mijnbuurtje.nl. Mijn buurtje streeft naar een verbonden buurt en biedt een instrument wat daarvoor nodig is. Het gaat vooral om online buurtcommunicatie, zodat dingen in de buurt online zichtbaar zijn.

### Emmerhout

En dan werk je ineens in Emmerhout. Op deze opmerking reageert Anton vlot. 'Emmerhout is een hele mooie wijk, ook de opzet van de wijk. Daarnaast is er veel dynamiek, er zijn echt veel voorzieningen! De mensen zijn erg vriendelijk, maar het is nog wel lastig om echt contact te krijgen met de inwoners van de wijk. Daar probeer ik echt mijn best voor te doen, bijvoorbeeld door dit interview, het meewerken aan de burgerbegroting, maar vooral ook door de wijk in te gaan en mensen te ontmoeten.'

### Uitdaging

Tijdens het gesprek merk ik dat er heel veel plannen en ideeën al op tafel komen, maar wat is nou de ultieme uitdaging? 'Het Bewonersbedrijf is een bedrijf voor en door bewoners. Ik denk dat het nog niet voldoende omarmd wordt door alle wijkbewoners. Het is immers voor alle wijkbewoners. Ik denk daarom dat de grootste uitdaging het ambassadeurschap is,

er voor zorgdragen dat Op Eigen Houtje door iedereen omarmd wordt door onder andere goed naar alle doelgroepen te luisteren.'

### Plannen

'Er zijn al tal van mooie activiteiten, zoals Jemmerhout, sjoelen of klaverjassen. Dit zetten we natuurlijk door en breiden we uit'. Daarnaast heeft Anton nog meer plannen; het meer verbinden met ZZP'ers en ondernemers in de wijk, een lokaal inrichten als een soort warenhuis voor mensen met een kleiner budget en een maaltijdvoorziening voor ouderen.

### Energie

Via deze weg wil Anton graag een oproep doen aan de mensen in de wijk. Het energieverbruik is vreselijk hoog. Als er inwoners zijn die verstand hebben van duurzaamheid of kunnen helpen bij het energievraagstuk, dan is alle hulp welkom. 'Als we geld kunnen besparen aan energiekosten, dan kan dit geld in de wijk besteed worden en dat is veel beter.'

### Openheid

'Toen het Bewonersbedrijf, als school, gebouwd werd, werd de ingang echt naar de huizen gericht. Op Eigen Houtje is niet altijd even goed te zien vanaf de straat. Daar werken we aan, maar ik wil alvast benadrukken dat iedereen welkom is! Kom eens langs of kijk op [eigenhoutje.info](http://eigenhoutje.info) voor meer informatie. □

.....  
Hilde van der Horst

"Gezond eten uit eigen moestuin"

De Hooimijt biedt op drie locaties in en om Emmen dagbesteding aan mensen met geheugenproblemen en/ of die ondersteuning nodig hebben bij praktische en dagelijkse handelingen ten behoeve van de zelfredzaamheid.

Zorgboerderij De Hooimijt  
Emmerhoutstraat 22  
Weerdinge

Het Daglokaal  
Lemzijde 87-88  
Emmerhout

Het Kantongerecht  
Hoofdstaat 6  
Emmen

T: 0591 - 621179 M: 06 - 219 563 00 E: dehooimijt@gmail.com  
www.zorgboerderijdehooimijt.nl

*Promens Care betekent 'zorg voor de mens'. Voor de mens met een verstandelijke en/of psychische beperking. En voor de mens die gebruik maakt van de maatschappelijke opvang. Mensen met een beperking willen het liefst van alles een 'gewoon' leven. Een leven met familie, vrienden, een goed huis, leuk werk en de mogelijkheid om er af en toe op uit te trekken. Promens Care helpt hen bij het invullen van dit 'gewone' leven. Een gewoon leven, met een vorm van begeleiding die helemaal is toegespitst op wat de cliënt nodig heeft; bijzonder gewoon dus.*

Samen in Cosis

f/promenscare  
@promenscare

Kijk voor meer informatie op [www.promens-care.nl](http://www.promens-care.nl) of bel tijdens kantooruren met regiokantoor Emmen T 088 878 9400

## VERKEERSREGELS IN EN OM HET WINKELCENTRUM



Tot 2012 lag ons winkelcentrum onder de Houtweg. Fietsers en voetgangers waren gescheiden van auto's. Maar het was er tochtig en werd door de trappen en stegen als onveilig ervaren. Er moest iets gebeuren en een reconstructie volgde. Nu ligt ons winkelcentrum tussen de Houtwegen in. Alles op één niveau. Wel zo plezierig.

## Van den Berg **Isolatie** specialist in naadloze isolatie

- **Spouwmuurisolatie**
- **Vloerisolatie**
- **Dakisolatie**
- **Bodemisolatie**



Borger | T. 0599-639224 | [www.vandenbergisolatie.nl](http://www.vandenbergisolatie.nl)

Met het vernieuwen van het winkelcentrum is ook de bereikbaarheid veranderd. In plaats van een tunnel moeten voetgangers nu de Houtweg oversteken. Parkeerplaatsen zijn rechtstreeks op de Houtweg aangesloten. Fietsers en voetgangers maken gebruik van de rijbaan. De Houtweg is veranderd van een verkeersader in een verblijfsgebied. We moeten daarom meer rekening met elkaar houden. Om het winkelcentrum op een veilige manier te kunnen bereiken geven wij u een aantal tips:

### 30 kilometer zône

Respecteer de maximum snelheid van 30 km. Er steken voetgangers over en auto's kunnen de parkeerplaatsen onverwachts verlaten. Door zelf 30 km te rijden geeft u het goede voorbeeld en u voorkomt dat anderen er te hard kunnen rijden.

### Rechts gaat vóór

Geef het door, rechts gaat voor! Binnen het 30 km gebied is de voorrang niet geregeld. Dit betekent dat u op kruispunten voorrang moet verlenen aan alle bestuurders die van rechts komen. Dit geldt voor de kruispunten

van Het Waal, de Lemzijde, de Haar en het Weeld. En ja, dus ook aan fietsers. Wist u dat op een parkeerterrein de verkeersregels ook gelden? Ook hier heeft rechts voorrang.

### Fietsers

Komt u op de fiets naar het winkelcentrum? U mag bij het winkelcentrum op de Houtweg fietsen. Houd er rekening mee dat het éénrichtingsverkeer op de Houtweg ook voor u geldt. Geen zin om bij uw terugrit om het winkelcentrum heen te fietsen? Het is toegestaan om tussen de gevel en de parkeerplaatsen te fietsen. Doe dit wel met een aangepaste snelheid. Bij drukte is het verstandiger om af te stappen en te voet verder te gaan.

### Binnenterrein Winkelcentrum

Het binnenterrein van het winkelcentrum is uitsluitend voor voetgangers. Dit staat met verkeersborden aangegeven. U mag uw fiets wel aan de hand meenemen. Plaats uw fiets altijd in een fietsenrek. Hiermee voorkomt u dat uw fiets de doorgang belemmert voor gehandicapten of voor ouders met een kinderwagen.

### Geen zebra's

Bij het winkelcentrum liggen geen zebra's. De gemeente ontvangt veel meldingen van onveilige situaties op zebra's. Niet elke automobilist is bereid te stoppen. Op een zebra in Klazienaveen is zelfs een overstekende vrouw komen te overlijden na een aanrijding met een vrachtwagen. Daarom is de gemeente kritisch bij het aanleggen van nieuwe zebra's. Bij het winkelcentrum Emmershout hoeft maar één rijstrook te worden overgestoken. Door het éénrichtingsverkeer komt al het verkeer uit dezelfde richting. Daarom is het hier beter om de voetganger zelf het moment te laten bepalen waarop veilig kan worden overgestoken. □

Ina Hofsteenge

"In een verblijfsgebied houden we rekening met elkaar"



# GB Behangwerken

## Uw behanger uit Emmen!

Mob: 06 - 52 01 80 79

info@gb-behangwerken.nl

Tel: 0591 - 78 59 04

Facebook.com/gbbehangwerken

Wij verzorgen ook  
uw sauswerk!

[www.gb-behangwerken.nl](http://www.gb-behangwerken.nl)

  
**Flowa**  
fotografie



T 06 23 55 46 08 | E info@flowa.nl | I www.flowa.nl



### U wilt wel eens wat doen voor iemand bij u in de buurt?

- Wij zijn op zoek naar vrijwilligers die;
- mensen van en naar het ziekenhuis willen begeleiden
  - kleine klussen uitvoeren in de tuin
  - boodschappen willen doen voor een anderen nog diverse andere klussen
  - bezoeken brengen en een praatje maken

**Kom langs en laat u vrijblijvend informeren!**  
**Ook voor u is er wat te doen!**

VRIJWILLIGERSKNOOPPUNT EMMERHOUT

p/a Wijkwijzer

T 0591 - 67 59 58

E [wijkwijzer@wijkbelangenemmerhout.nl](mailto:wijkwijzer@wijkbelangenemmerhout.nl)

## WEHELLEN: DE KRACHT VAN ELKAAR



Coen van de Steeg werd in 2008 van zijn fiets gereden. Op de intensive care van het ziekenhuis werd hij wakker met hersenletsel. Het revalideren kostte heel veel tijd. Heel veel energie. Zijn vrouw draaide overuren: naast de zorg voor hun jonge gezin en een drukke baan, vroeg ook haar man om de nodige aandacht.

Hoe lang houdt je zoiets vol? Daar heb je hulp van anderen bij nodig! Coen kon weinig prikkels verdragen. Bezoek van vrienden, hoe goedbedoeld ook, was geen succes. Ook een telefoongesprek kostte hem teveel kracht. Hij ontdekte de wonderde wereld van Twitter. En kwam in contact met Maaïke Schnabel. Zij was aan het herstellen van borstkanker. En wilde net als Coen ertoe doen. Niet alleen op de bank zitten. Maar binnen de mogelijkheden van hun kunnen een ander helpen. Ze wisselden ideeën uit. En WeHelpen zag het levenslicht.

### Wat is WeHelpen?

WeHelpen is een beweging: elkaar als het nodig is even helpen of een ander om hulp vragen. Vanzelfsprekend. WeHelpen is ook een coöperatie: welzijnsinstellingen, gemeenten, ziekenhuizen en andere betrokken organisaties die naast hun eigen dienstenpakket iets extra's willen doen voor de maatschappij. De kracht van elkaar. En wehelpen.nl is een digitaal platform voor het bieden, vragen en organiseren van informele hulp. Een website waar u kunt zien wie er bij u in de buurt om hulp verlegen zit. Of waar u kunt aangeven dat u even in een lastige situatie zit met een gebroken been en iemand zoekt die boodschappen doet of de hond uitlaat. Waar u laat weten dat u het leuk vindt om met iemand te scrabbelen of vervoer zoekt naar de huisarts. Laagdrem-

pelig, eenvoudig, eenmalig of voor een wat langere periode. En waar u zelf de regie houdt om elkaar te vinden.

### Coöperatie

Een aantal grote organisaties zijn verantwoordelijk voor de daadwerkelijke oprichting van de coöperatie WeHelpen: Achmea, BureauVijftig, CZ, Menzis, PGGM, Rabobank, The Caretakers en VitaValley. Nu heeft WeHelpen bijna 140 leden, waaronder de vier grote zorgverzekeraars en talloze gemeenten, zorginstellingen, vrijwilligersverenigingen en woningcorporaties.

### Emmerhoutlijm

Sinds deze zomer heeft Emmerhoutlijm zich ook aangesloten bij WeHelpen. Emmerhoutlijm is een netwerk van formele en informele organisaties actief op het gebied van wonen, welzijn en zorg in Emmerhout. Uit diverse onderzoeken blijkt dat de formele zorg het door vergrijzing en bezuinigingen steeds moeilijker krijgt, terwijl de opvang in het informele circuit niet optimaal geregeld is. Het is niet dat mensen elkaar niet willen helpen, het is dat het helpen van elkaar lang niet even gemakkelijk te organiseren is.

### Gebruik van internet

Tegelijkertijd is het door de groei van het internet veel eenvoudiger geworden om met

elkaar in contact te komen. WeHelpen zorgt ervoor dat mensen elkaar vinden via het aanbieden van en vragen om hulp op de digitale marktplaats en via een gedeelde agenda, logboek en notitiepagina's in de besloten omgeving. WeHelpen zet met de website [www.wehelpen.nl](http://www.wehelpen.nl) in op wederkerigheid: iedereen kan van waarde zijn voor een ander en kan een ander helpen in raad of daad. Zo draagt WeHelpen bij aan een samenleving waarin elkaar helpen vanzelfsprekend is. Dit varieert van de hond uitlaten tot boodschappen doen. En van de heg snoeien tot schilderles tijdens een kopje koffie.

### Binnenkort ook in Emmerhout

In de komende maanden wordt gewerkt om WeHelpen ook in Emmerhout in de lucht te krijgen. WeHelpen is een landelijke coöperatie, maar in Emmerhout gaan we werken met de lokale variant. Als u hulp aanbiedt ziet u meteen wie bij u in uw naaste omgeving hulp zoekt. Binnenkort hoort of leest u hier meer over. Meer informatie over hoe het precies in zijn werk gaat, wat te doen als u niet beschikt over een computer, waar u hulp kunt krijgen als u er niet uitkomt etc. Want dat is vanzelfsprekend! We helpen!

Na de uitreiking van de architectuurprijs Drenthe, het beleggen van een expertmeeting en symposium over de oude dierentuin, is het Architectuurpunt Drenthe ook druk met het voorbereiden van een expositie over de naoorlogse opbouwwijken in Emmen.



**H**Jan Hulsegge, oud-raadslid PvdA en oud-directeur/bestuurder Wooncom (nu Lefier) en Albert Huizing (oud-ambtenaar bouwzaken / Emmen Revisited) zijn actief in het bestuur van Architectuurpunt Drenthe en enthousiast pleitbezorgers voor deze expositie.

## Opbouwwijken

Na de 2e wereldoorlog werden in Emmen de wijken Emmermeer, Angelslo en Emmerhout gebouwd, dankzij veel overheidssteun om de economie in deze regio te bevorderen. 'Maar nu 60/70 jaar later zien we veel achteruitgang. Niet alleen in de bebouwing, maar ook in het openbaar gebied, in het groen,' vertelt Jan Hulsegge. 'Ooit waren deze wijken voorbeeldwijken. En zeker Angelslo en Emmerhout vielen ook nog eens op door hun bijzondere architectuur en wijkopbouw.' 'Die achteruitgang gaat ons aan het hart,' vult Albert Huizing aan. 'Door hier aandacht voor te vragen bij zowel de gemeente, de politiek en de bewoners hopen we dat we deze ontwikkeling te kunnen keren.'

## Expositie

Waar de expositie gehouden wordt en wanneer precies is nog niet helemaal duidelijk. Eind dit jaar tot midden volgend jaar is de bedoeling en misschien wel in de oude dierentuin. Maar mogelijk ook in de drie genoemde wijken. 'Er is erg veel materiaal bewaard gebleven. Heel veel kaarten, schetsen, plattegronden en historische foto's.' Die zijn in het bezit van de gemeente of zijn elders bewaard. Maar

mogelijk zijn er ook in privécollecties nog mooie foto's. De expositie kan gepaard gaan met andere activiteiten zoals wandelingen de wijken, publicaties. Er zijn genoeg ideeën.

## In gesprek met EOP's

'Via de erkende overlegpartners (EOP's) waaronder Wijkbelangen Emmerhout willen we de bewoners erbij betrekken. We denken aan avonden in de wijk waar we over de stedenbouwkundige opzet gaan vertellen, legt Albert uit. 'En met hen in gesprek gaan over vragen als: Hebben mensen wel in de gaten in wat voor mooie wijk zij wonen? Weten ze welke bedoelingen de ontwerpers met hun woonomgeving hadden? Wat vinden zij van het wonen in deze wijk? Waar zijn ze trots op en waar zien ze knelpunten of verbeterpunten?'

## Meer investeren

'Dat deze wijken aandacht behoeven heeft te maken met het feit dat de investeringsprogramma's van woningcorporaties onvoldoende waren. Men heeft te weinig aan onderhoud en renovatie gedaan. Daardoor is de boel tot stilstand gekomen, de corporaties hebben niet

naar vermogen geïnvesteerd. Dat had deels ook met het beleid van de overheid te maken. Maar dankzij de nieuwe woningwet heeft de gemeente nu mogelijkheden gekregen om de woningcorporaties tot meer inspanningen te dwingen.' Jan Hulsegge verloochent zijn afkomst niet en maakt van zijn hart geen moordkuil. 'Maar behalve corporaties moeten we ook beleggers, pensioenfondsen en particuliere investeerders verleiden te investeren. De gemeente moet hier het initiatief in nemen.' Emmen Revisited

'Wat we voorstaan is het behoud van de stedenbouwkundige kwaliteit,' vult Albert aan. 'Dat was midden jaren 90 ook de inzet van Emmen Revisited.' Albert was daar in een vorig leven nauw bij betrokken. 'Het nieuwe was dat bij de plannen die voor de ER-wijken gemaakt werden de wijkbewoners nadrukkelijk betrokken werden. Emmen Revisited heeft naar mijn idee haar glans verloren, maar misschien dat we het hiermee een herstart kunnen geven.'

## Erfgoed

'Zeker als we erin slagen om voor de plekken in de wijk waar men niet tevreden over is, met de bewoners nieuwe plannen weten te ontwikkelen, en dat uiteraard met behoud van de stedenbouwkundige kwaliteit die de ontwerpers voor ogen stond!' Jan: 'En misschien moeten we er eens over nadenken of we sommige delen van Angelslo en Emmerhout niet het predicaat 'Erfgoed' moeten geven.'

Wytse Bouma

"Ooit waren deze wijken voorbeeldwijken"

Vroeger en nu zijn onlosmakelijk met elkaar verbonden, ook al wordt daar vaak niet bij stil gestaan. Waarom is Emmerhout eigenlijk zoals het is? De aandacht voor het woonerf en het overlijden van stedenbouwkundige Niek de Boer dit jaar zijn aanleiding om hier wat dieper in te duiken.



Bronvermelding: website Historisch Emmen Bloemkoolwijken, Delft 2013

**E**mmershout zoals het is. Dat is voor veel mensen 'gewoon' Emmerhout. Maar de wijk is op allerlei manieren bijzonder, ook 'gewoon' zoals het is. En in dit artikel gaat het vooral om hoe Emmerhout gebouwd is en er nog steeds uit ziet. Een groene wijk in het bos, wat voor de bouw heel wat stof heeft doen opwaaien. In 1951 werden er al plannen gemaakt om Emmerhout te bouwen, maar dit bracht heel veel discussie ter wege, een stuk Emmerden moest hier namelijk voor gekapt worden. Mede dit heeft er voor gezorgd dat, pas toen Angelslo voltooid was, halverwege de jaren 60 met de bouw begonnen is. Emmen heeft met de keuze om de bouw door te zetten internationale bekendheid verworven, omdat de wijk ingericht is met woonerven.

## Woonerf

Emmen, als nieuwe industriestad, was de eerste ter wereld die het concept woonerf toepaste in de nieuwe wijken. Dit houdt in dat de wijk gebouwd is om een winkelcentrum, waarbij de huizen er in erven omheen gebouwd zijn. Belangrijk daarbij is dat het gemobiliseerd ver-

keer gescheiden is van de woon- en leef functie. De wegen in de hofjes zijn dan ook doodlopend, de garageboxen zijn aan het begin van de hofjes gebouwd en het plein in het midden functioneert als ontmoetingsplaats, waar ook kinderen kunnen spelen. Filosofie hierachter is het wonen in een groene stad, maar wel met dorpsgevoel. Het begrip woonerf werd geïntroduceerd door Niek de Boer.

## Niek de Boer

De in december 1924 geboren Niek de Boer was stedenbouwkundige, die in 1955 in dienst kwam van de Gemeente Emmen. Samen met André de Jong was hij eind jaren zestig betrokken bij het ontwerpen van de nieuwe wijken van Emmen. Als uitvinder van het woonerf is hij heel bekend geworden binnen zijn vakgebied. Hij is dan uiteindelijk ook hoogleraar stedenbouwkundig ontwerpen aan de TU Delft geworden. In januari 2016 is hij op 91-jarige leeftijd overleden.

## Bloemkoolwijk

De ontworpen wijken waren zo bijzonder, dat er busladingen mensen (zelfs uit Japan!) zijn komen kijken naar deze vernieuwende inrichting. Deze werden met bussen de wijk rond-

gereden om met eigen ogen te aanschouwen hoe een woonerf er uit zag. Emmerhout wordt ook wel een bloemkoolwijk genoemd. Dit wordt zo genoemd omdat de vorm wel iets weg heeft van bloemkoolrosjes. Een bloemkoolwijk is een kindvriendelijke, groene wijk met hofjes. In de jaren 70 en 80 is dit concept veelvuldig gebruikt in Nederland. Van Emmen tot Apeldoorn, van Zoetermeer tot Assen.

## Nu

De Nederlandse buitenwijken, zoals ze ook wel genoemd worden, uit de jaren 70 en 80 beslaan in 2013 ongeveer 20% van het woningaanbod. Er mag dan ook wel geconcludeerd worden dat het een concept is gebleken. Natuurlijk zijn de woonerven meegegaan met hun tijd. Zoals in Emmerhout ook goed te zien is. Alleen de garageboxen zijn niet meer genoeg en in de hofjes wordt volop geparkeerd. Maar de charme van onze bijzondere wijk is nog overal terug te zien, ook al komen er geen bussen vol mensen meer kijken. □

*Bewegend beeld? Kijktip: Andere tijden - Het Wonder Emmen van 20 februari 2016*

Auke de Jong

## Op eigen houtje

BewonersBedrijf

Denk jij:  
Bewonersbedrijf?  
Wat is dat?  
Waar vind ik dit?

**f** Volg ons:  
BewonersBedrijf-  
OpEigenHoutje

**t** Volg ons:  
@BBOpEigenHoutje

Ontdek wat het Bewonersbedrijf jou kan bieden qua gezond en lekker eten, gezelligheid, ondernemen, ontspanning, beweging, cultuur en muziek!

Lemzijde 87-88 T 22 92 80 info@opeigenhoutje.info

Verpleging en Verzorging

icare

## Dag en nacht staan we voor u klaar!

Wanneer u zorg nodig heeft, zijn we er voor u.

- verpleging
- persoonlijke verzorging
- gespecialiseerde verpleegkundige zorg
- zorg tijdens nachtelijke uren
- zorg voor dementerenden
- palliatieve zorg
- thuisbegeleiding
- personenalarmering
- thuisleen van hulpmiddelen en verpleegartikelen

Voor meer informatie over thuiszorg belt u met wijkteam Emmerhout (0522) 27 70 83 (7-23 uur) of met Icare Zorgcentrale, 0900 88 33 (€ 0,10 p/m) 24 uur per dag, 7 dagen per week.

www.icare.nl

## JOLDERSMA

STUC & SPACK  
www.stucenspack.com

Kanaal A NZ 178  
7881 KR Emmer - Compasuum  
M 06 - 55 87 32 55  
E stucenspack@gmail.com  
I www.stucenspack.com

**BAALDERBORG GROEP**  
léél je leven

Wonen in een huis dat je prettig vindt.  
Werk doen waar je van houdt.  
Je ontwikkelen waar dat mogelijk is.  
Genieten van je vrije tijd.  
Contacten onderhouden.  
Deel uitmaken van de samenleving.  
Dát is léven.

De Baalderborg Groep is gespecialiseerd in gehandicaptenzorg en in ouderenzorg. U vindt ons op ruim 80 locaties in Drenthe en Overijssel met een Expertisecentrum Kind en Jeugd en met voorzieningen op het gebied van wonen, werken, dagactiviteiten, logeren en recreatie. De zorg en begeleiding wordt geboden door ca. 1.400 medewerkers en ruim 600 vrijwilligers.

Viasakkerkamp 19  
Postbus 429, 7770 AK Hardenberg  
T 0523 287 100 | info@baalderborggroep.nl

baalderborggroep.nl

## GEVLUCHT, GERED EN WELKOM IN EMMERHOUT



Op 27 september a.s. willen wij, Wijkbelangen Emmerhout, samen met een aantal organisaties, waaronder Vluchtelingenwerk en Woningcorporatie Lefier een informatieavond organiseren over nieuwe wijkbewoners, die inmiddels een status hebben.

Wijkbewoners in Emmerhout en vluchtelingen, die inmiddels in Emmerhout zijn neergestreken kunnen tijdens deze avond met elkaar kennismaken. De avond wordt gehouden in het bewonersbedrijf "Op Eigen Houtje" en begint om 19.30 uur. Inloop vanaf 19.00 uur.

### Goede traditie

Emmerhout heeft een goede traditie als het gaat om het ontvangen van nieuwe bewoners uit andere delen van de wereld. Dat bleek uit een onderzoek, dat dan wel enige jaren terug is gehouden, maar volgens ons nog steeds van kracht is. Toen bleek dat 72% van alle inwoners van Emmerhout vonden, dat wij in een wijk wonen waar verschillende culturen in harmonie samenleven. Dat is nog steeds een groot compliment.

### Mix van inwoners

Dat heeft zeker te maken met het feit, dat Emmerhout al heel lang een historie heeft met het samenleven binnen een mix van inwoners, die overal vandaan komen. Op dit moment wonen er 7230 inwoners in Emmerhout en daarvan komt 8% uit een niet westers land, dus specifiek wonen er 578 inwoners in Emmerhout, die niet in Nederland zijn geboren. Bij statushouders gaat het om mensen, die noodgedwongen hun land moesten ontvluchten. 'Ze hebben alles achtergelaten en zijn nu hier, in een vreemd land, met vreemde gewoonten en een taal die zij niet spreken. Ze

moeten alles opnieuw leren, van het onderhouden van een tuintje tot het omgaan met voor hen vreemde mensen'.

### Met open armen ontvangen

Ik was een aantal jaren geleden in Londen en kwam daar in aanraking met inwoners, die het heel gewoon vonden om deze mensen op te vangen. Ze hielpen hen via taalcursussen, huisvesting en allerlei formaliteiten. Zelfs hielpen zij mee met hen te zoeken naar geschikt werk. Daar hebben wij allemaal instanties voor, daar hoeven wij ons niet mee bezig te houden. Wij zijn er juist voor om deze mensen op hun gemak te stellen, met open armen te ontvangen.

### Leer elkaar kennen

Als wij onze traditie van het in harmonie met elkaar samenleven willen voortzetten, dan is het belangrijk, dat er zeker nu, uitwisseling komt van diverse gewoonten uit de culturen, die van elkaar verschillen. Onbekend maakt onbemind is zeker hierop van toepassing. Als je als buurman of buurvrouw weet wat die verschillen zijn, dan kun je vervolgens daarover met elkaar van gedachten wisselen en bespreken hoe hier mee om te gaan. Verschillen zijn er om te overbruggen om dan vervolgens verbindingen met elkaar aan te gaan. Het is heel goed mogelijk dat de huidige vluchtelingen oplossingen hebben voor zaken, die bij ons niet bekend zijn, maar die misschien wel heel

goed werken en die voor ons als hier geboren Nederlander een aanvulling kunnen zijn. Zo ook andersom. Leer elkaar eerst kennen. Dat is het doel van de avond.

### Informatie

Vluchtelingenwerk zal informatie geven over zaken, die verhelderend zullen werken. Zo kan elke wijkbewoner gebruik maken van bv de tolkentelefoon, om maar iets te noemen. Verder kent Vluchtelingenwerk manieren om de aansluiting van vluchtelingen in de wijk goed te laten verlopen. U kunt zich op deze avond ook opgeven als vrijwilliger.

Tenslotte, we gaan de avond ook aankleden met lekkere hapjes uit de verschillende culturen en natuurlijk zullen er onder de aanwezigen ook vluchtelingen zijn. Zij zijn degenen die ons uit de eerste hand van informatie kunnen voorzien. Hoe is het om hier te wonen, wat is prettig en wat is nog moeilijk. □

Joke Bakker

"Emmerhout een wijk waar verschillende culturen in harmonie samenleven"



# Jouw wijk, jij mag het zeggen!

Wat zou jij doen met 180.000 euro? Welke veranderingen voer je door in je wijk? Jij beslist wat er moet gebeuren om Emmerhout nog beter, groener, schoner, sportiever en zorgzamer te maken. Met een burgerbegroting neem jij vanaf 2017 beslissingen over Emmerhout.

## Beslis mee

We hebben allemaal ideeën om de wijk beter te maken. Vaak worden deze niet uitgevoerd omdat er niet genoeg budget is. Dat wordt anders. Bewoners van Emmerhout bepalen namelijk met een burgerbegroting hoe 180.000 euro ingezet wordt voor de wijk. Jij praat mee. En nog belangrijker, jij beslist mee. Want het is jouw wijk dus jij mag het zeggen!

## Burgerbegroting

In Nederland is het nog nauwelijks praktijk, maar over onze grenzen wordt de burgerbegroting in honderden steden toegepast. Van Christchurch in Nieuw Zeeland tot Porto Alegre in Brazilië en Antwerpen in België. Bewoners die in samenspraak, overleg en onderhandeling met elkaar beslissen over een aanzienlijk deel van de begroting voor de stad. Wat vinden we nu echt belangrijk? Investeren in speelplekken, een goede fietsinfrastructuur, stimuleren van ontmoeting tussen wijkbewoners of mogelijk maken dat onze bewoners langer thuis kunnen blijven wonen?



## Stappenplan

De manier waarop bewoners beslissen over (een deel van) het budget verschilt. Wij kiezen voor dit stappenplan.

### Stap 1 20 September

Op verschillende plekken in de wijk organiseren we bijeenkomsten om de belangrijke thema's voor Emmerhout te bepalen. Bij thema's kun je denken aan speelvoorzieningen, onderhoud groen, veiligheid of cultuur. Op 20 september verdelen we het budget over de gekozen thema's tijdens een grote bijeenkomst in Op Eigen Houtje.

### Stap 2 Dien je plan in!

Na het vaststellen van de belangrijke thema's en het verdelen van het budget kun je een plan indienen. Heb jij een goed plan voor het groenonderhoud of om de wijk veiliger te maken? Dien het in! We verzamelen zo veel mogelijk projecten om Emmerhout leuker, veiliger en nog beter te maken.



### Stap 3 18 Oktober

Voor 2017 en 2018 is in totaal voor Emmerhout een bedrag van 180.000 euro beschikbaar. Dat is onvoldoende om alle projecten te realiseren. We moeten dus een keuze maken. Op 18 oktober organiseren we daarom een ideeënfestival om jouw idee of project te promoten. Probeer andere wijkbewoners te overtuigen dat jouw project uitgevoerd moet worden. Alle wijkbewoners beslissen samen welke projecten uitgevoerd worden.

### Stap 4 Januari 2017

Vanaf 1 januari 2017 gaan we aan de slag. De projecten zijn nog steeds plannen. Mooie gedachten, maar nog geen realiteit. Daar gaan we in 2017 en 2018 aan werken. Ons doel is: we maken samen onze wijk mooier, beter, socialer voor alle bewoners. Want het is onze wijk!

- burgerbegrotingEmmerhout
- WijkbelangenEmmerhout@EHwijk
- emmerhoutspringlevend.nl
- wijkwinkel 65 79 58



Beslis mee over de toekomst van jouw wijk!





**BONJE MET DE BUREN?  
RUZIE MET JE BROER OF ZUS?  
ARBEIDSCONFLICT?**

Heb je een ruzie of conflict en wil je dat opgelost hebben?  
Kies dan voor mediation!



**TIMMER  
MEDIATION**

Brengt je weer met  
elkaar in gesprek

Kijk voor meer informatie op [www.timmermediation.nl](http://www.timmermediation.nl)  
Of bel voor een vrijblijvend gesprek 06-30391280



ZATERDAG  
8 OKTOBER  
12.00 - 16.00 UUR

**OKTOBERFEST**

**Oktoberfest in Emmerhout  
met de Tiroler Tukkers!**  
Natuurlijk ontbreken ook  
de bratwurst en kartoffel-  
salat niet!



**Medisch Pedicure Petra**

Voor een vakkundige behandeling  
in een prettige sfeer!

Laan van de Bork 204  
06- 814 840 91  
7823 RE Emmen  
[www.pedicure-praktijk-petra.nl](http://www.pedicure-praktijk-petra.nl)



**FIETSHUIS  
Koen**

0591-21 21 55  
[www.fietshuiskoen.nl](http://www.fietshuiskoen.nl)

**EEN DEMENTIEVRIENDELIJKE SAMENLEVING**



In Nederland lijden steeds meer mensen aan dementie. Ook in de gemeente Emmen betreft het een groeiende groep. De verwachting is dat het aantal mensen met dementie de komende jaren flink zal stijgen door de vergrijzing en het ouder worden van de bevolking.



Het is van belang dat mensen met dementie zo lang mogelijk kunnen blijven meedoen in de samenleving. In een dementievriendelijke samenleving is dit mogelijk. Hierbij is het belangrijk om het dagelijkse leven van mensen met dementie in hun thuissituatie gemakkelijker te maken. Er zijn tien doelstellingen opgesteld voor het nastreven van een dementievriendelijke samenleving.

**Dementievriendelijk**

In een dementievriendelijke gemeenschap wordt gestreefd naar een andere beeldvorming en taboedoorbreking. Er wordt gestreefd naar meer kennis, een betere integratie van mensen met dementie, meer ontmoetingen, betere contacten tussen generaties, meer welzijn en warme zorg,

meer autonomie, laagdrempeligheid, een veiligere samenleving en mobilisatie van een hele gemeenschap.

**Informatieavond**

In de Emmerhout wil Emmerhoutlijm in samenwerking met de casemanagers dementie van Icare, Tangenborgh en Zorggroep de Hooimijt streven naar een dementievriendelijke gemeenschap. Om daarvoor een eerste aanzet te geven, organiseert Emmerhoutlijm op 11 oktober a.s. een avond voor belangstellenden en ondernemers uit de wijk.

**Dinsdagavond 11 oktober**

Tijdens deze eerste avond willen we jullie meenemen in wat een dementievriendelijke samenleving nu in de dagelijkse praktijk kan betekenen. Hoe herken je dementie? Hoe reageer ik daar op? Hoe kan ik iemand met dementie helpen? Als we met zijn allen meer oog hebben voor deze kwetsbare medemens, kunnen we voor hem/haar het leven een stuk aangenamer maken en het welzijn vergroten waardoor langer thuis wonen mogelijk wordt gemaakt.

**Ondernemers**

We nodigen ook met name de winkeliers en ondernemers van Emmerhout uit om samen met ons na te denken wat zij kunnen betekenen in het vormgeven van een dementievriendelijk Emmerhout. Maar ook wat zij daarbij nodig hebben aan kennis en vaardigheden. □

Dinsdag 11 oktober, 19:30 uur tot 21.30 uur  
Bewonersbedrijf 'Op Eigen Houtje',  
Marije Hölscher, MSc. - Zorggroep de Hooimijt



**Dementheek Emmen**  
Advies- en uitleencentrum dementie  
een beetje steun altijd bij de hand....

Wanneer uw man, vrouw, vader of moeder last krijgt van geheugenproblemen of beginnende dementie, kunt u bij Dementheek Emmen terecht.

Dit is een advies - en uitleencentrum voor mensen met dementie en biedt hulp aan mantelzorgers, vrijwilligers en professionals in de zorg. Op donderdag is er een wijkverpleegkundige PG (psychogeriatric) aanwezig om eventuele vragen te beantwoorden.

U kunt bij de Dementheek tegen een kleine vergoeding boeken, spellen, beeldmateriaal en muziek lenen. Ook zijn er dementiekoffers beschikbaar. Deze zijn bedoeld voor mensen bij wie onlangs de diagnose dementie gesteld is. In de koffer zit informatiemateriaal dat antwoord geeft op vragen die u kunt hebben.

Kijk voor meer informatie op [www.dementheek-emmen.nl](http://www.dementheek-emmen.nl)

**Openingstijden:**

Dinsdag (13.00 - 15.00)  
Donderdag (10.00-12.00)

**dementheek**  **EMMEN**

EEN INITIATIEF VAN ZORGGROEP DE HOOIMIJT

Hoofdstraat 6 - 7811 EN Emmen - 0591 572944

“Belangrijk is dat mensen met dementie zo lang mogelijk blijven meedoen in de samenleving”

Wonen op een manier die je ruimte om te leven geeft. In een wijk, straat of dorp waar iedereen zich prettig voelt. Waar jong en oud op elkaar kunnen rekenen. Daar zetten we ons voor in. Met jou en onze partners. Met Domesta.

[domesta.nl/ruimteomtelevan](http://domesta.nl/ruimteomtelevan)

[www.domesta.nl](http://www.domesta.nl)  
[info@domesta.nl](mailto:info@domesta.nl)

**Domesta**

(0591) 57 01 00



DONDERDAG  
10 NOVEMBER  
16.00 – 20.00 UUR

## LICHTJESMARKT

Aan de vooravond van Sint Maarten de **gezellige lichtjesmarkt** in het winkelcentrum van Emmerhout in **Dickens stijl** en een grootste lampionnoptocht.





## 'BEDRIJF'-VIGHEID EMMERHOUT



In deze nieuwe rubriek nemen we in iedere editie een bedrijf onder de loep dat haar roots in Emmerhout heeft en al jarenlang in of nabij Emmerhout is gevestigd. De primeur van 'BEDRIJF'-vigheid Emmerhout heeft Lampe Therapie.

Jaap Lampe (1941-2002) begon in 1976 met zijn praktijkruimte aan huis aan de Laan van de Bork. In 2002 trad zijn zoon Berry in zijn voetsporen. In 2008 startte Berry 'Lampe Therapie', Fysiotherapie, op het Businesspark Meerdijk nabij het stadion van FC Emmen. Door de enorme groei binnen de praktijk van Lampe Therapie en binnen het Multidisciplinaire Paramedische Gezondheidscentrum heeft Lampe Therapie inmiddels een tweede locatie in Emmen geopend aan de Nijbracht 154 met nieuwe werkplekken en een oefenzaal.

### Specialisaties

De praktijk van Lampe Therapie is gespecialiseerd in fysiotherapie, kinder-fysiotherapie en (top)sportrevalidatie, echodiagnostiek, shockwavetherapie, neurofeedbacktraining. Er wordt gewerkt vanuit een 'totaal' mensbeeld: fysiek, mentaal en welzijn, deze zijn onlosmakelijk met elkaar verbonden. Sinds juni 2016 is, door fysiotherapeut Manon Roël, de specialisatie oedeemtherapie toegevoegd. Aan het woord is: Manon Roël, fysiotherapeut en (lymf)oedeemtherapeut. Ik ben in Amersfoort geboren en toen ik drie jaar was ben ik verhuisd naar Emmen, naar de Laan van het Kinhold in Emmerhout. Vanwege het beoefenen van mijn favoriete sport voetbal kwam ik, vanwege de vele blessures, vaak in aanraking en onder behandeling van Berry Lampe. Mijn interesse was gewekt; ik wilde mensen met lichamelijke klachten helpen en fysiotherapeut worden. Inmiddels werk ik al drie jaar bij Lampe Therapie in Emmen en woon ik samen met

*"Ik wilde mensen met lichamelijke klachten helpen en fysiotherapeut worden"*

mijn vriend in de Rietlanden. Ik kom nog vaak in Emmerhout en in het BewonersBedrijf omdat ik ontspanningstherapie geef aan mantelzorgers. Dit doe ik in samenwerking met welzijnsorganisatie Sedna.

### Wat is oedeemtherapie?

Oedeemtherapie pas je toe bij de behandeling van lymfoedeem. Lymfoedeem wordt veroorzaakt door de stilstand van weefselvocht door het niet goed functioneren van het lymfsysteem. Het lymfsysteem loopt door het hele lichaam, voert onder andere afvalstoffen en eiwitten af en heeft een afweerfunctie.

### Wie komt er in aanmerking?

Lymfoedeem komt vaak voor na een operatie, plastisch chirurgie, bestraling, tumorgroei, een trauma, een infectie en spataderen. Ook kan lymfoedeem aangeboren zijn. Vanaf de geboorte zijn er dan minder lymfebanen aanwezig waardoor in de loop van het leven zwellingen kunnen ontstaan. De klachten die hierbij kunnen ontstaan zijn: zwelling, vermoeidheid en zwaar gevoel, pijn, beperkingen in de be-

weging. Beperkingen in het dagelijks functioneren, huidafwijkingen en infecties. Er zijn veel verschillende vormen van oedeemtherapie. Ik zal met name gebruik gaan maken van:

### Manuele lymfdrainage

Dit is een zachte massage techniek gericht op stimulering van de afvoer van lymfvocht en op het bevorderen van de functie van niet-aangedane lymfvaten en klieren.

### Compressietherapie

Om de afname van het vocht zo snel mogelijk te realiseren, wordt er gewachteld. Als het overschot aan vocht weg is, wordt er een therapeutisch elastische kous aangemeten om het effect van de therapie te behouden.

### Oefentherapie

In veel gevallen bestaat er naast het lymfoedeem ook een verminderde bewegingsmogelijkheid in het operatiegebied. Ook kan de spierkracht afgenomen zijn, mede door het lymfoedeem. Door de oefeningen die patiënten krijgen, worden de functies van de ledematen verbeterd. Bij een eerste bezoek onderzoek ik de klachten en de oorzaak. Ik neem tijd voor persoonlijke vragen en geef advies over welke behandeling het meest geschikt voor je is. Ben je geïnteresseerd en/of heb je vragen neem dan contact op met Lampe Therapie 0591-624 832 of stuur een email naar: [manon@lampetherapie.nl](mailto:manon@lampetherapie.nl). □

.....  
*Ina Hofsteenge*

## WijkKlik Emmerhout

[www.emmerhoutspringlevend.nl](http://www.emmerhoutspringlevend.nl)

Digikamer WijkKlik Emmerhout  
gehuisvest in 'Op Eigen Houtje'  
Lemzijde 87 | T 06-543 939 16

- Beheer & onderhoud webportal 'Emmerhout Springlevend'
- Computercursussen
- Workshops
- Kleine computerreparaties
- Internetten in digikamer



[www.fastfitter.nl](http://www.fastfitter.nl)

**Gegarandeerd de laagste prijs Nr. 1 in service**

het Weeld 218A - Emmerhout - 0591 628 930





## Gerri Botter

Aanspreekpunt voor de huurders van Lefier. Spreekuur iedere week op dinsdag tussen 13.00 - 14.00 uur in de Wijkwijzer

Lefier staat dichtbij mensen en midden in de samenleving. Vanuit onze regionale kantoren zetten onze medewerkers zich dagelijks in voor een prettige woonomgeving. Ze hebben specifieke kennis van het gebied waarin ze werken en de mensen die er wonen.

De wijkbeheerders zijn de ogen en oren van de wijk of buurt. Zij houden in de gaten of de buurt schoon, heel en veilig is. Uw wijkbeheerder in Emmerhout is Gerri Botter. U kunt bij hem terecht voor:

- vragen of klachten over tuinonderhoud
- vragen of klachten over overlast
- ideeën ter verbetering van uw buurt
- vragen of klachten over de schoonmaak van portieken

### Contact opnemen

Gerri Botter is vaak in de buurt te vinden. U kunt hem daar aanspreken of bellen met telefoonnummer 088 - 20 33 000, iedere werkdag tussen 8.00 en 17.00 uur.

### Spreekuur

U kunt ook langskomen op het spreekuur op dinsdag tussen 13.00 - 14.00 uur in de Wijkwijzer, Houtweg 293.



De afdeling IVN Emmen en Omstreken is een actieve vereniging die volwassenen en jeugd op een boeiende manier wil betrekken bij de natuur in hun eigen leefomgeving. Lees over onze activiteiten van dit najaar.

### Egels en andere nachtbrakers

#### Donderdag 6 oktober

Diliana Wielink komt vertellen over egels en andere nachtbrakers. Van 20.00 uur tot 22.00 uur in Buurthuis De Cluft, Statenweg 109. De lezing is gratis voor leden en donateurs van het IVN. Voor niet-leden zijn de kosten 3 euro. Informatie: Dick Haverkamp, T 531 969

Buurthuis De Cluft, Statenweg 109. De lezing is gratis voor leden en donateurs van het IVN. Voor niet-leden zijn de kosten 3 euro. Informatie: Dick Haverkamp, T 531 969

### Natuurwerkdag

#### Zaterdag 5 november

Kom ook op zaterdag 5 november naar de Natuurwerkdag. Lekker samen aan de slag in de buitenlucht! Op meer dan 400 locaties in Nederland kun jij als vrijwilliger meehelpen om ons landschap een opknappbeurt te geven door te snoeien, te zagen, etc. IVN Emmen en omstreken gaat aan de slag bij het Sleenerzand. Van 09.00 tot 12.00 uur én/of van 12.00 tot 16.00 uur. Startlocatie is het kantoor van Staatsbosbeheer Sleen, Sleneweg 114, 7848 AK Schoonoord. Laat ons weten of jij erbij bent en nodig je vrienden en kennissen uit. Er is gereedschap aanwezig. Ook kinderen zijn welkom op de Natuurwerkdag. Tussen de middag zorgen we voor soep en broodjes. Info: Dick Haverkamp, T 531 969 of ivnemmeneo2@gmail.com of kijk op: [www.natuurwerkdag.nl](http://www.natuurwerkdag.nl)

kens (Staatsbosbeheer) en Ton Sassen. Start van de wandeling is om 14.00 uur bij de parkeerplaats van het Valtherbos aan de Odoornstraatweg. De wandeling is gratis voor leden en donateurs van het IVN. Aan niet-leden wordt een vrijwillige bijdrage gevraagd. Informatie: Dick Haverkamp, T 531 969

### Grote Hoefdieren

#### Woensdag 7 december

Aaldrik Pot komt vertellen over grote hoefdieren waaronder wilde runderen. De lezing is gratis voor leden en donateurs van het IVN. Aan niet-leden wordt een bijdrage van 3 euro gevraagd. Informatie: Dick Haverkamp, T 531 969

### Scharrelkids: Winterspelen

#### Zaterdag 10 december

Locatie Emmen en omgeving, nadere informatie zie onze website, deelname 2 euro, informatie: Janny Eikens, T 649 635 of [ivn.jeugd.emmen@gmail.com](mailto:ivn.jeugd.emmen@gmail.com)

### Winterwandeling bij de Rietplas

#### Zondag 11 december

De wandeling staat onder leiding van Dirk Marissen. Start van de wandeling is om 14.00 uur. Verzamelen op de parkeerplaats van de Grote Rietplas. De wandeling is gratis voor leden en donateurs van het IVN. Aan niet-leden wordt een vrijwillige bijdrage gevraagd. Informatie: Dick Haverkamp, T 531 969. □

.....  
Ina Hofsteenge

### Scharrelkids: Paddenstoelentocht

#### Zaterdag 8 oktober

Locatie Emmen en omgeving, nadere informatie zie onze website, deelname 2 euro, voor meer informatie: Janny Eikens, T 0591-649 635 of [ivn.jeugd.emmen@gmail.com](mailto:ivn.jeugd.emmen@gmail.com)

### Paddenstoelenwandeling

#### Zondag 16 oktober

We verzamelen om 14.00 uur bij de Boslaan in de Emmerdennen. Tinus Knecht en Dick Haverkamp leiden de wandeling. De wandeling is gratis voor leden en donateurs van het IVN. Informatie: Dick Haverkamp, T 531 969

### Scharrelkids: Nacht van de Nacht

#### Zaterdag 29 oktober

Locatie Emmen en omgeving, nadere informatie zie onze website, deelname 2 euro, informatie: Janny Eikens, T 0591-649 635 of [ivn.jeugd.emmen@gmail.com](mailto:ivn.jeugd.emmen@gmail.com)

### Gallen en galwespen

#### Woensdag 2 november

Roelof Jan Koops komt vertellen over gallen en galwespen. Van 20.00 uur tot 22.00 uur in

### Scharrelkids: Met de boswachter

#### Zaterdag 12 november

Locatie Emmen en omgeving, nadere informatie zie onze website, deelname 2 euro, informatie: Janny Eikens, T 0591-649 635 of [ivn.jeugd.emmen@gmail.com](mailto:ivn.jeugd.emmen@gmail.com)

### Wandeling sporen in het bos

#### Zondag 20 november

De wandeling staat onder leiding van Jan Hei-

## Graffito



### Graffito Internet Design

- Ontwerpt en bouwt websites voor u als bedrijf, particulier of organisatie.
- Levert creatieve ontwerpen voor uw nieuwe huisstijl, logo of drukwerk.

T +31 (0) 591 625 706  
E [info@graffito.nl](mailto:info@graffito.nl)

→ [www.graffito.nl](http://www.graffito.nl)

Tangenborgh biedt ouderen in Zuidoost-Drenthe een breed palet aan zorg en dienstverlening en is specialist in dementiezorg.

Wij zien u als compleet mens en kijken verder dan fysieke of mentale klachten. Onze zorg is erop gericht om u het leven te laten leiden zoals u dat gewend bent.

Vragen? Loop tijdens kantooruren gerust eens binnen bij Klantenservice in onze woonzorglocaties.

Of bezoek ons spreekuur op:  
Woensdag 08.30 - 09.30 uur De Schans

T (0591) 68 16 16  
[info@tangenborgh.nl](mailto:info@tangenborgh.nl)  
TANGENBORGH.NL



## Zorgeloos wonen in de Egelantier en de Wegedoorn in Emmen

In het hart van de wijk Emmerhout staan aan beide zijden van het volledig vernieuwde winkelcentrum de Egelantier en de Wegedoorn. Op deze complexen is regelmatig een bewonersconsulent aanwezig, die u graag helpt met uw vragen over wonen, zorg en welzijn.

**Let op:** Om in aanmerking te komen voor een sociale huurwoning, dient u te voldoen aan de inkomenseisen. Kijk voor meer informatie op [www.woonzorg.nl/inkomenseisen](http://www.woonzorg.nl/inkomenseisen).

**Te huur:** driekamerappartementen met inpandig balkon

- Speciaal voor 55-plussers
- Woonoppervlakte van 70m<sup>2</sup>
- Appartementen toegankelijk via beveiligde entree met centrale lift
- Open keuken en op de begane grond een privé berging
- Gelegen naast het winkelcentrum met onder andere een apotheek, bakker en diverse supermarkten
- Bushalte bevindt zich binnen 200 meter
- Kale huur vanaf € 616,80 en voorschot servicekosten vanaf € 45,- per maand



Houtweg 301-339 en 106-144 in Emmen

### Meer informatie:

bewonersconsulent bereikbaar van 8.30-13.00 uur  
088 - 921 02 52 / [egelantier@woonzorg.nl](mailto:egelantier@woonzorg.nl)  
[www.woonzorg.nl/egelantier\\_en\\_wegedoorn](http://www.woonzorg.nl/egelantier_en_wegedoorn)



## op eigen houtje

BewonersBedrijf

- Feest?
- BBQ?
- Buffet?
- Lunch?
- Reünie?
- Bruiloft?
- Vergadering?
- Bijeenkomst?
- Training?

Wij hebben mooie zalen en verzorgen het eten en drinken. Er zijn diverse arrangementen voor de lunch en buffet en wij bezorgen ook! Informeer naar de mogelijkheden of kom eens langs!

Lemzijde 87-88 T 22 92 80 [info@opeigenhoutje.info](mailto:info@opeigenhoutje.info)



**PRAKTISCHE HULPDIENST**  
Het mannetje heeft meer dan 10 jaar ervaring en helpt u graag met de montage van:

- **BADKAMER & KEUKENACCESSOIRES**
  - **DECORATIEVE ELEMENTEN**
  - **HULPMIDDELEN**
  - **VERLICHTING**
  - **BINNENZONWERING**
  - **PLAFONDS & MUREN SAUZEN**
  - **KLEINE REPARATIES**
  - **TUINONDERHOUD**
  - **HEKWERK & SCHUTTING**
  - **DAKGOTEN REINIGEN**
  - **HOGEDRUK REINIGEN**
- Uw hele tuin of een gedeelte ervan, ieder seizoen wat te doen.  
De afvoer van tuinafval is altijd bespreekbaar.  
Reinigen van gladde en groen uitgeslagen paden en terrassen.  
Hulp bij verhuizing? Geen probleem!

**STAAT UW KLUS ER NIET BIJ? VRAGEN STAAT NATUURLIJK VRIJ!**

Het mannetje helpt u graag met de kleine storende dingen die u zelf niet kunt of waar u hulp bij nodig heeft. Bel of e-mail mij vrijblijvend voor informatie, tarieven en een afspraak!

Vriendelijke groet, Paul Robbers  
05 91 - 67 66 15 | 06 - 45 64 01 84  
[paul@hetmannetje.nu](mailto:paul@hetmannetje.nu) | [www.hetmannetje.nu](http://www.hetmannetje.nu)



## WORKSHOPS DIGITAAL CONTACT MET DE OVERHEID



Steeds vaker vragen officiële instanties, zoals gemeente, de belastingdienst en de rijksoverheid u om met behulp van de computer met hen contact te hebben.

Naast computerlessen biedt WijkKlikEmmerhout daarom de mogelijkheid om workshops te volgen, zodat u meer inzicht krijgt in wat de overheid allemaal doet en weet en het digitaal contact eenvoudiger wordt. Voor sommige mensen is het allemaal heel onwennig en lastig. De vrijwilligers van WijkKlikEmmerhout willen u hierbij helpen. We willen dat doen door een aantal dagdelen u te begeleiden in het werken met DigiD en mijn Overheid, zodat u ook meer inzicht krijgt in wat de overheid allemaal doet en weet. De groep is niet groter dan 6 cursisten en vaak minstens twee docenten. Inschrijven voor een workshop kan nu al, meld u aan bij [cursussen@wijkklikemmerhout.nl](mailto:cursussen@wijkklikemmerhout.nl) met vermelding aan welke workshop(s) u wilt meedoen. Bij 4 of meer aanmeldingen gaat de workshop door, dus kom samen met een kennis of goede vriend(in) Wel zo gezellig en er is natuurlijk ook tijd voor een praatje. De kop koffie of thee is bij het lesgeld inbegrepen. De workshops beginnen om 14.30 uur en gaan door tot 16.00 uur. Per workshop vragen we een bijdrage van € 4,50. Betaling contant bij aanvang van de workshop. Er kan niet gepind worden. Bij voldoende deelname starten we in januari 2017. Misschien eerder. Wanneer u vragen hebt, kunt u natuurlijk ook op

de inlooptijden langskomen. Waarschijnlijk hebt u drie lessen nodig, wanneer je 'n beginner bent op de computer. Enige computerkennis is voor de Digid workshop wel prettig. Hebt u een mobiele telefoon, neem deze dan ook mee. Soms vraagt DigiD om een extra beveiligingscode.

### Internet café

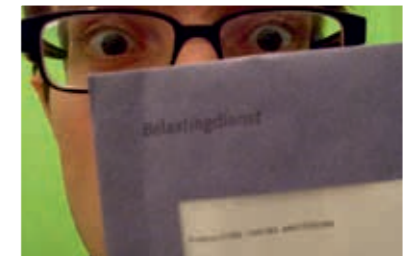
Maandagmiddag van 13.00 uur tot 15.30 uur  
Donderdagmiddag van 13.00 uur tot 16.30 uur

### Cursussen

dinsdagmorgen van 10.00 tot 11.30 uur  
dinsdagmiddag van 13.00 tot 14.30 uur en 15.00 tot 16.30 uur.  
woensdagmorgen van 10.00 tot 11.30 uur  
donderdagmorgen van 10.00 tot 11.30 uur  
Les van 1,5 uur: €4,50  
Kaart voor 6 lessen: € 20,00  
Bezoek aan huis: € 9,00

### Info en/of aanmelden

Hermien v.d Weide M 06 41 72 01 68 of Theo Temming 0591 - 36 12 41. □  
.....  
WijkKlik Emmerhout, Lemzijde 87/88 / Ingang plein



WijkKlik  
Emmerhout

## VAN GINKEL VERHUUR

### FEESTARTIKELEN NODIG?



Wij verhuren Feestartikelen, Geboorteartikelen, Partytenten, Springkussens en een ruim assortiment Oud Hollandse Spellen.



Statafels, Stoelen, Buffetafels, Terrasheaters, Prikkel, Chafingdish, Hotpot, Poffertjesplaat, Slagers BBQ, Chocoladefontein, Popcornmachine, Suikerspinmachine, Marktkramen, Huwelijkszuilen, etc.



Springkussen Koe, Springkussen Saloon, Ranjakoe, Eendjesvangen. Geboorteartikelen o.a. Houten Kinderwagens, Ooievaars, etc. Opblaasbare Abraham en Sarah en Champagnesfles.



Voor vragen of reserveringen:

T 0591 - 62 62 38

Kijk voor een overzicht op:

[www.vanginkelverhuur.nl](http://www.vanginkelverhuur.nl)

## MEE



### MEE Drenthe is verhuisd

Vanaf het begin van dit jaar is onze locatie verhuisd van de Parallelweg naar een nieuwe locatie aan de Boermarkeweg 58A in Emmen. Dit is achter op het terrein van het Scheperziekenhuis. Op dit moment delen we deze locatie met GGD Drenthe, Homestart en JB Noord.

### Wat kan MEE voor u betekenen?

MEE ondersteunt mensen met een beperking en hun familie, vrienden en andere betrokkenen. Samen kijken we welke vragen u hebt en hoe die beantwoord kunnen worden. We geven informatie en advies en helpen bij aanvragen van zorg, begeleiding of aanpassingen.

### Meer weten?

Bel 0592 30 39 99 of kijk op [www.meedrenthe.nl](http://www.meedrenthe.nl) voor meer informatie.

## taxiagt kuiper

T 0591- 855 435

### Voor al uw personenvervoer door heel Nederland

- 24 / 7 service
- Horecavervoer /Evenementenvervoer
- Groepsvervoer max. 20 personen
- Luchthavenvervoer
- Rouw en Trouwvervoer
- Vip vervoer
- Zittend Ziekenvervoer

### Vraag naar onze scherpe tarieven

Bezoek onze website [www.gtltaxi.nl](http://www.gtltaxi.nl)

Like ons op Facebook en volg ons op Twitter

## Massagepraktijk De-Lan

Praktijk voor Shiatsu therapie

Shiatsu staat voor "vingerdruk" therapie afkomstig uit Japan en kan worden toegepast zoals bij:

- Slapeloosheid
- Mentale onrust en depressiviteit
- Spierspanningen
- Hoofdpijn
- Spijverteringsproblemen
- Menstruele problemen
- Sommige problemen met spieren en botten (zoals rugpijn)

Vergoeding geheel of gedeeltelijk door de zorgverzekeraar is mogelijk.

**Derk Lanting - Advanced Shiatsu Practitioner®**  
Registertherapeut BCZ®

Laan van de Bork 236  
7823 RE Emmen

Tel: 0591-741802 of 06-20748777

[info@massagepraktijkde-lan.nl](mailto:info@massagepraktijkde-lan.nl)



## DIENSTENCENTRUM VOOR OUDEREN



De aftrap voor het nieuwe seizoen is alweer gegeven. Alle clubs zijn per 29 augustus van start gegaan, compleet voor zover er nog wat late vakantiegangers ontbreken. De clubs zijn allemaal redelijk op sterkte, wat niet betekent dat er niemand meer bij kan.

**D**e koersbalclub is erg klein (maar dapper) en de leden ervan zijn altijd present. Het zou fijn zijn om de groep wat aan te vullen.

### Sjoelen

We zoeken personen die deze activiteit weer tot leven weten te brengen. De huidige aantal gegadigden is te klein om onze sjoelbakken te bezetten. De maandagmiddag biedt de ruimte voor deze activiteit. Neem contact met ons op als u hiermee aan de slag wilt.

### Hulp gezocht

In de laatste Wijkberichten werd een oproep gedaan aan de wijkbewoners om de voortgang van de activiteiten van het Dienstencentrum voor de toekomst veilig te stellen. Er is een dringende behoefte aan uitbreiding en/of vervanging van bestuurders. Veel van de huidige bestuursfuncties worden eigenlijk al te lang bezet en er is behoefte aan vernieuwing en andere inzichten. Jan of Hilda Nuiver tel. 624895 zullen u graag verder informeren.

Ook aan de huidige gastdames wordt teveel en te vaak gevraagd een extra dienstje te draaien. Er zijn zoveel mensen in de wijk die vast wel een beetje tijd over hebben om clubleden te voorzien van een kopje koffie/thee of een ander drankje. We zijn al blij met eens in de drie weken een deel van een morgen of middag. Lia Langeberg T 625 583 of Marietje Jongbloed T 620 059 zullen u graag op de hoogte brengen wat van u verwacht wordt. Vanzelfsprekend kunt u rekenen op een goede begeleiding.

Een persoon heeft gereageerd en daar zijn we ontzettend blij mee. Helaas is dat niet genoeg, maar hopelijk volgen er meer nu de activiteiten weer opgestart zijn.

### Nieuwe clubleden

U bent bij alle clubs van harte welkom. Voor meer info, zie hieronder ons contactadres en onze weekagenda. □

.....  
Dienstencentrum voor Ouderen  
Tussenstee, Ravelijn 104, Emmerschans  
Jan Nuiver, voorzitter DCO  
T 624 895 / E [nuiver@freeler.nl](mailto:nuiver@freeler.nl)

### DCO Activiteiten

Het DCO is er voor u als oudere. Bent u 60- plusser, dan kunt u deelnemen aan de volgende ontspanning - en bewegingactiviteiten:

maandagmorgen	09.15 - 10.15 uur	Gymnastiek Yoga
	10.45 - 11.45 uur	
maandagmiddag	13.30 - 14.30 uur	Internationale dans
	14.00 - 16.00 uur	Sjoelen
	14.45 - 16.30 uur	Tafeltennis
dinsdagmorgen	09.30 - 12.30 uur	Bridge
dinsdagmiddag	13.00 - 16.00 uur	Biljart
woensdagmorgen	08.45 - 09.45 uur	Country line dance
woensdagmiddag	13.00 - 16.00 uur	Biljart
donderdagmorgen	10.00 - 11.30 uur	Koersbal
donderdagmiddag	13.00 - 16.30 uur	Biljart
	13.30 - 16.30 uur	Klaverjas
vrijdagmiddag	13.00 - 16.00 uur	Biljart

"Er is behoefte aan vernieuwing en andere inzichten"

## Welk afval aan de straat?

Die vraag stel ik me elke week. Maar hiervoor gebruik ik nu de Area Afval App. Deze handige app meldt zelfs wanneer ik die container aan de weg kan zetten. Download de app voor je iPhone of Android toestel op [www.areareiniging.nl/afvalapp](http://www.areareiniging.nl/afvalapp).

Inzameling	Data en plaats
GFT / Groen	Inzameling in 2016 vindt plaats in de even weken.
Restafval / Grijs	Inzameling in 2016 vindt plaats in de oneven weken.
Plastic	Iedere 2e maandag van de maand. Behalve Laan vd Iemenhees, Kinholt: 2e donderdag van de maand.
Oud papier	Ten noorden van de Houtweg (Laan vd Bork, Kwekebos etc.). Opgehaald door de Kubus, iedere 1e dinsdag van de maand: dinsdag 3 oktober, 1 november en 6 december  Ten zuiden van de Houtweg (Laan vd Eekharst, Marel, Kinholt etc). Opgehaald door Kristalla, iedere 1e donderdag van de maand: donderdag 5 oktober, 3 november en 1 december
Glas	U kunt uw glas deponeren in de glasbakken op het parkeerterrein bij het winkelcentrum (voor het Medisch Centrum Emmerhout).
Oude kleding	U kunt uw oude kleding en schoenen in de kledingcontainer deponeren op de parkeerplaats van het winkelcentrum. De kleding kan ook bij diverse kringloopwinkels in Emmen ingeleverd worden.
Overtollige inboedel	Overtollige bruikbare inboedel kunt u naar diverse kringloopwinkels brengen of door hen laten ophalen.
Milieustraat	Geopend dinsdag tot en met zaterdag van 8.30 – 16.00 uur. Op maandag is de milieustraat gesloten.



## Wijkwijzer

De Wijkwijzer is de wijkwinkel waar alle wijkbewoners terecht kunnen voor allerlei vragen van diverse aard. Voor doorverwijzing, voor meldingen van zaken het openbaar gebied betreffende, voor zorg, voor de wijkagent, voor vragen op het gebied van welzijn, voor ideeën. De wijkbewoners kunnen er even binnenwippen voor een praatje, zomaar....

In de Wijkwijzer kan vergaderd worden en er is een toegankelijk openbaar (invalide) toilet. Er worden plannen gesmeed, het wijkteam komt er bij elkaar, het VrijwilligersKnooppunt is er gehuisvest, iedere donderdag wordt er geluncht (Emmerhoutlijm), verschillende organisaties hebben hier een loketfunctie.... kortom het is een winkel van en voor de wijkbewoners.

Houtweg 293  
T 0591-675 958

E [wijkwijzer@wijkbelangenemmerhout.nl](mailto:wijkwijzer@wijkbelangenemmerhout.nl)

## Openingstijden

- **Wijkwijzer**  
10.00 - 17.00 uur (ma t/m vr)
- **Sedna**  
Maandagmiddag 13.00 - 14.30 uur  
Donderdagmiddag op afspraak
- **Tangenborgh**  
Dinsdag en vrijdag 10.00 - 13.00 uur
- **Lefier**  
Dinsdagmiddag 13.00 - 14.00 uur
- **Woonzorg Nederland**  
Donderdagmiddag 13.30 - 14.30 uur  
(in de even weken)



## Apotheek

**Apotheek Emmerhout**  
Houtweg 340  
T 62 32 33  
[www.apotheekemmerhout.nl](http://www.apotheekemmerhout.nl)

## Huisartsen

J. Issa  
Laan vh Kinholt 135  
T 62 40 00

## Medisch Centrum Emmerhout

Dhr J.J. Procee en Mw R. Procee-Ionescu  
Houtweg 343  
I <http://huisarts-procee.docvadis.nl/>  
T 62 28 89  
Spoedlijn T 62 36 00

Dhr M.M. Demircan  
Houtweg 343  
T 62 28 89  
Spoed 62 36 00

## Centrale Huisartsenpost

Boermarkeweg 60  
T 0900 11 20 112

## Mantelzorg

**Contactpunt Mantelzorg Emmen Oost**  
Ineke Boer  
M 06 42 49 03 88 (ma-do)  
E [mantelzorgemmenoost@gmail.com](mailto:mantelzorgemmenoost@gmail.com)

## Wijkagent

Roelof Harms  
T 0900 8844  
E [roelof.harms@drenthe.politie.nl](mailto:roelof.harms@drenthe.politie.nl)

## Wijkverpleegkundigen

Jan Jaap Levinga (Tangenborgh)  
M 06 30 82 83 65  
Ilse Murauer (Icare) M 06 10 18 34 26  
Sonja Pol (Icare) M 06 53 17 14 67

## BewonersBedrijf 'Op Eigen Houtje'

Lemzijde 87  
T 229 280  
E [zakelijkleider@opeigenhoutje.info](mailto:zakelijkleider@opeigenhoutje.info)

## Agenda Emmerhout

data	activiteit	locatie
20 september	burgerbegroting: prinsjesdag in Emmerhout	Op Eigen Houtje
27 september	van vluchteling, naar statushouder naar wijkbewoner	Op Eigen Houtje
6 oktober	mantelzorgcontactpunt: oudhollandse spelen	Op Eigen Houtje
8 oktober	oktoberfest	Winkelcentrum
11 oktober	op weg naar een dementievriendelijke samenleving	Op Eigen Houtje
13 oktober	presentatie onderhoudsplan Gat van Jansen	Tussenstee
18 oktober	ideeënfestival burgerbegroting	Op Eigen Houtje
2 november	uitvoeringsoverleg	Wijkwijzer
10 november	week van mantelzorg; diverse activiteiten	Op Eigen Houtje
10 november	lichtjesmarkt	Wwinkelcentrum
1 december	mantelzorgcontactpunt: kerststukjes maken	Op Eigen Houtje

## Planning Wijkberichten Emmerhout

nummer	sluitingsdatum kopij	bezorgen
Winter 2016 /4	7 november	week 50
Voorjaar 2017  1	13 februari	week 11

## Redactie Wijkberichten

Joke Bakker, Wytse Bouma, Ina Hofsteenge, Henk Smit, Marinus Spijkman (corrector)

T 06 – 409 835 32  
E [redactie@wijkbelangenemmerhout.nl](mailto:redactie@wijkbelangenemmerhout.nl)

## Vormgeving

Graffito Internet Design - Jiska Ravor  
[info@graffito.nl](mailto:info@graffito.nl)

## De foto's in dit nummer zijn gemaakt door:

Archief Historisch-Emmen, Hilde van der Horst(o.a. voorplaat), Fimke Zwerus, Wytse Bouma

## Heeft u ook kopij?

Mail deze dan voor 7 november 2016 naar [redactie@wijkbelangenemmerhout.nl](mailto:redactie@wijkbelangenemmerhout.nl) of lever deze in bij de Wijkwijzer t.a.v. redactie Wijkberichten. Tekst en eventuele foto's, logo's e.d. in afzonderlijke bestanden aanleveren.

## Bestuur Wijkbelangen Emmerhout

Joke Bakker (voorzitter)  
M 06 – 30 50 65 98  
E [voorzitter@wijkbelangenemmerhout.nl](mailto:voorzitter@wijkbelangenemmerhout.nl)

Wytse Bouma (secretaris)  
T 06-409 835 32  
E [secretaris@wijkbelangenemmerhout.nl](mailto:secretaris@wijkbelangenemmerhout.nl)

Hilde van der Horst (penningmeester)  
T 0591-226 052  
E [penningmeester@wijkbelangenemmerhout.nl](mailto:penningmeester@wijkbelangenemmerhout.nl)

Kiona de Graaf  
M 06 – 42 62 38 02  
E [kmdegraaf@ziggo.nl](mailto:kmdegraaf@ziggo.nl)

Herman Hemmen (speelvoorzieningen)  
T 0591-621 719  
E [spiegel@wijkbelangenemmerhout.nl](mailto:spiegel@wijkbelangenemmerhout.nl)

Roelie Koning (uitvoeringsoverleg)  
T 06-415 878 74  
E [roelie.koning@ziggo.nl](mailto:roelie.koning@ziggo.nl)

Volg ons op  
Twitter  
@EHwijk



Volg ons op  
Facebook



Alle rechten voorbehouden. Niets uit deze uitgave mag worden vervoerdigd (waaronder het opslaan in een geautomatiseerd gegevensbestand) en/of openbaar gemaakt, op welke wijze dan ook, zonder toestemming van Wijkbelangen Emmerhout. De redactie behoudt zich het recht voor om teksten qua stijl en spellingsfouten te corrigeren, in te korten of te weigeren.



Emmerhout  
Wijkwijzer

De winkeliers van  
winkelcentrum Emmerhout  
wensen u een fijne herfst...

bakkerij  
**kolkman**  
bakt 't met smaak

Anita's  
Dierenspeciaalzaak

salon **DUO**  
**HAAR**mode

DE NIEUWE NI HAO FOOK  
CHINEES-INDIËSCHE AFZAAKCENTRUM

THE READ SHOP  
EXPRESS

Diando  
Decoratie & Cadeau winkel

Schoonenberg  
HOORCOMFORT

Il Sapore  
GASTRONOMIA ITALIANA

Kwalitaria

**BIG BAZAR**

**JUMBO**

**Kruidvat**

**M**  
mitra

**LIDL**

Bloemenboetiek  
Creatief

**Wibra**  
KLEDING TEXTIEL ALLERLEI

Any Tyme  
is snacktime

**ASIA**  
SUPERMARKT